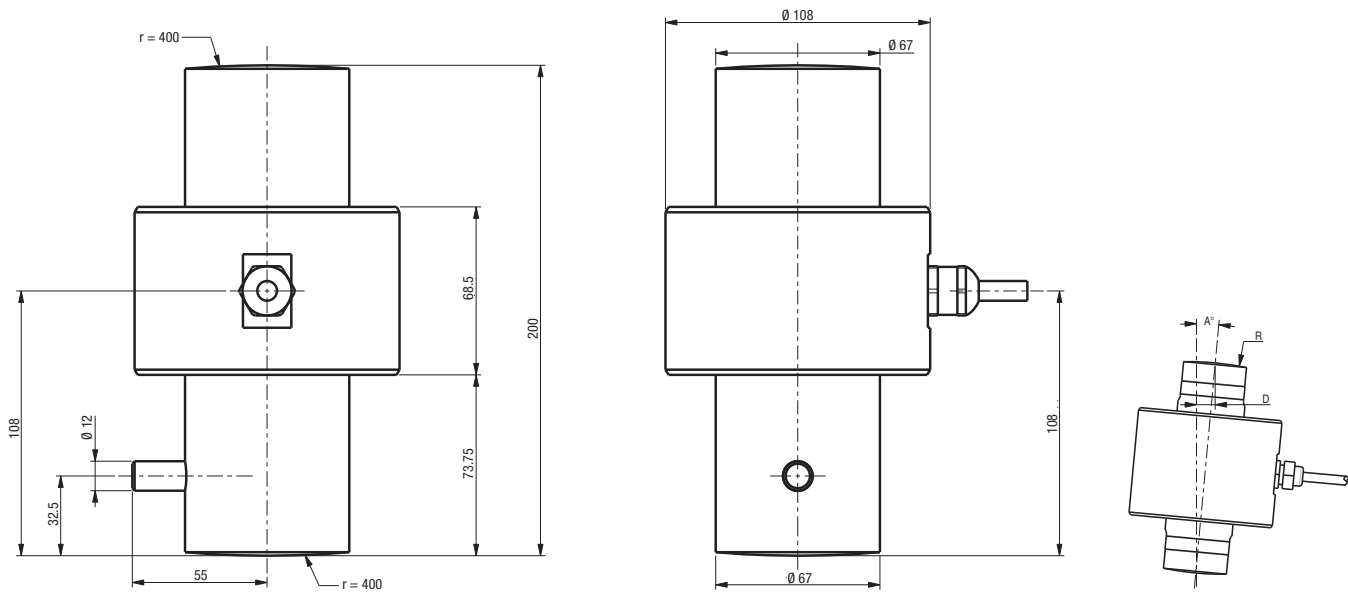


# CA40X 200T

## 100 t ... 200 t



- Réalisé en acier inoxydable hermétiquement soudé IP68
- Capteur à fond sphérique auto-centreur
- Système anti-rotation intégré
- Idéal pour le pesage de silos de grandecapacité
- *Made of stainless steel hermetically welded IP68*
- *Spherical and self centering base*
- *Anti-rotating system included*
- *Ideally suited for high capacity silo weighing*



Type >>	100, 200 t
R (mm)	400
A° max.	3°
D max. (mm)	10
F (%)	15

D max. : Déplacement latéral admissible à l'introduction de la charge - Max. permissible lateral displacement of load introduction

A° max. : Inclinaison à D max. - Slope at D max.  
F : Force de rappel à D max. (% de la charge appliquée) - Restoring force at D max. (% of applied load)

Toutes dimensions en mm. Dimensions et spécifications non contractuelles. Dessins techniques disponibles sur demande.  
All dimensions in mm. Dimensions and specifications do not constitute any liability whatsoever. Technical drawings are available on request.

### Câblage - Wiring

+ alim.	+ signal	- signal	- alim.
+ excit.	+ signal	- signal	- excit.
rouge	blanc	jaune	bleu
red	white	yellow	blue



# CA40X 200T

100 t ... 200 t

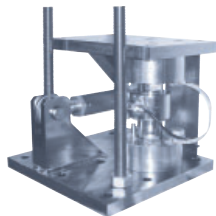
## Caractéristiques - Specifications

MÉTROLOGIQUES	METROLOGICAL	P3 5e	
Capacité nominale (Cn)	Rated capacity (Cn)	100, 200	t
Erreur combinée	Combined error	0.024	%Cn
Effet de la temp. sur le zéro	Temperature effect on zero	0.0028	%Cn/°C
Effet de la temp. sur la sensibilité	Temperature effect on sensitivity	0.0020	%Cn/°C
Fluage (30 min.)	Creep error (30 min.)	0.033	%Cn
Taille de plateau maximum	Maximum platform size	-	mm
MÉTROLOGIE LÉGALE OIML R60	LEGAL METROLOGY OIML R60		
Classe de précision	Accuracy class		
Capacité maximale (E <sub>max</sub> )	Maximum capacity (E <sub>max</sub> )	kg	
Nombre max. d'échelons (n <sub>max</sub> )	Max. number of LC intervals (n <sub>max</sub> )	d OIML	
Échelon de vérification min. (v <sub>min</sub> )	Minimum verification interval (v <sub>min</sub> )	kg	
Z=E <sub>max</sub> /(2xDR)	Z=E <sub>max</sub> /(2xDR)		
ÉLECTRIQUES	ELECTRICAL		
Plage de tension d'alimentation	Nominal range of excitation voltage	1 ... 15	V
Sensibilité nominale à Cn	Rated output at Cn	2	mV/V
Plage de zéro initial	Zero balance	±2.5	%Cn
Résistance d'entrée/sortie	Input/output resistance	815 ±20 / 700 ±0.35	Ω
Résistance d'isolement	Insulation resistance	5 000	MΩ/50V
GÉNÉRALES	GENERAL		
Plage de temp. compensée	Compensated temperature range	-10 ... +40	°C
Plage de temp. de fonctionnement	Service temperature range	-20 ... + 60	°C
Charge limite admissible	Safe load limit	150	%E <sub>max</sub>
Charge ultime avant rupture	Ultimate overload	300	%E <sub>max</sub>
Couple de serrage	Tightening torque	-	Nm
Degré de protection	Protection class	IP68	EN 60529
Matière	Material		
Corps d'épreuve	Measuring body	Acier Inoxydable - Stainless steel	
Presse étoupe	Cable gland	Acier nickelé - Nickel plated steel	
Gaine de câble	Cable sheath	PVC	
Longueur du câble	Cable length	15	m
Poids net	Net weight	100 t = 7.7, 200 t = 8.5	kg
OPTIONS	OPTIONS		
ATEX 2014/34/EU, IECEx		Ⓢ II 1 G/D, Ex ia IIC T6 Ga, Ex ia IIIC T80°C Da, IP6X, -20°C < Ta < +60°C (zone 0/20) Ⓢ II 1 D, Ex ta IIIC T125°C Da, IP6X, -20°C < Ta < +60°C (zone 20) Ⓢ II 3 G, Ex nA IIC T6 Gc, -20°C < Ta < +60°C (zone 2)	
Version C3	C3 version	jusqu'à - up to 100 t	

## Accessoires - Accessoires



Kit de plaques - Plates kit



Stabican 200 t

# scaime

Siège Social - Headquarter: Technosite Altéa - 294, Rue Georges Charpak - 74100 JUVIGNY - FRANCE  
 SCAIME SAS - 294, RUE GEORGES CHARPAK - CS 50501 - 74105 ANNEMASSE CEDEX - FRANCE  
 Tél. : +33 (0)4 50 87 78 64 - Fax : +33 (0)4 50 87 78 46 - info@scaime.com - [www.scaime.com](http://www.scaime.com)  
 Téléchargez tous nos documents sur notre site internet - Download all our documents on our website

