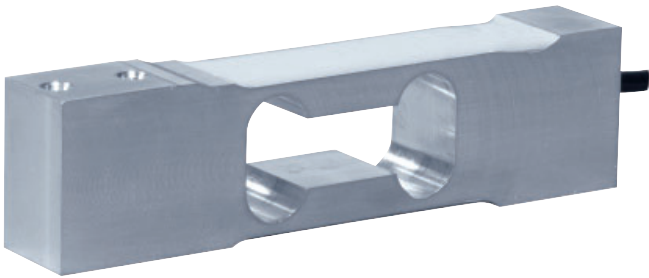
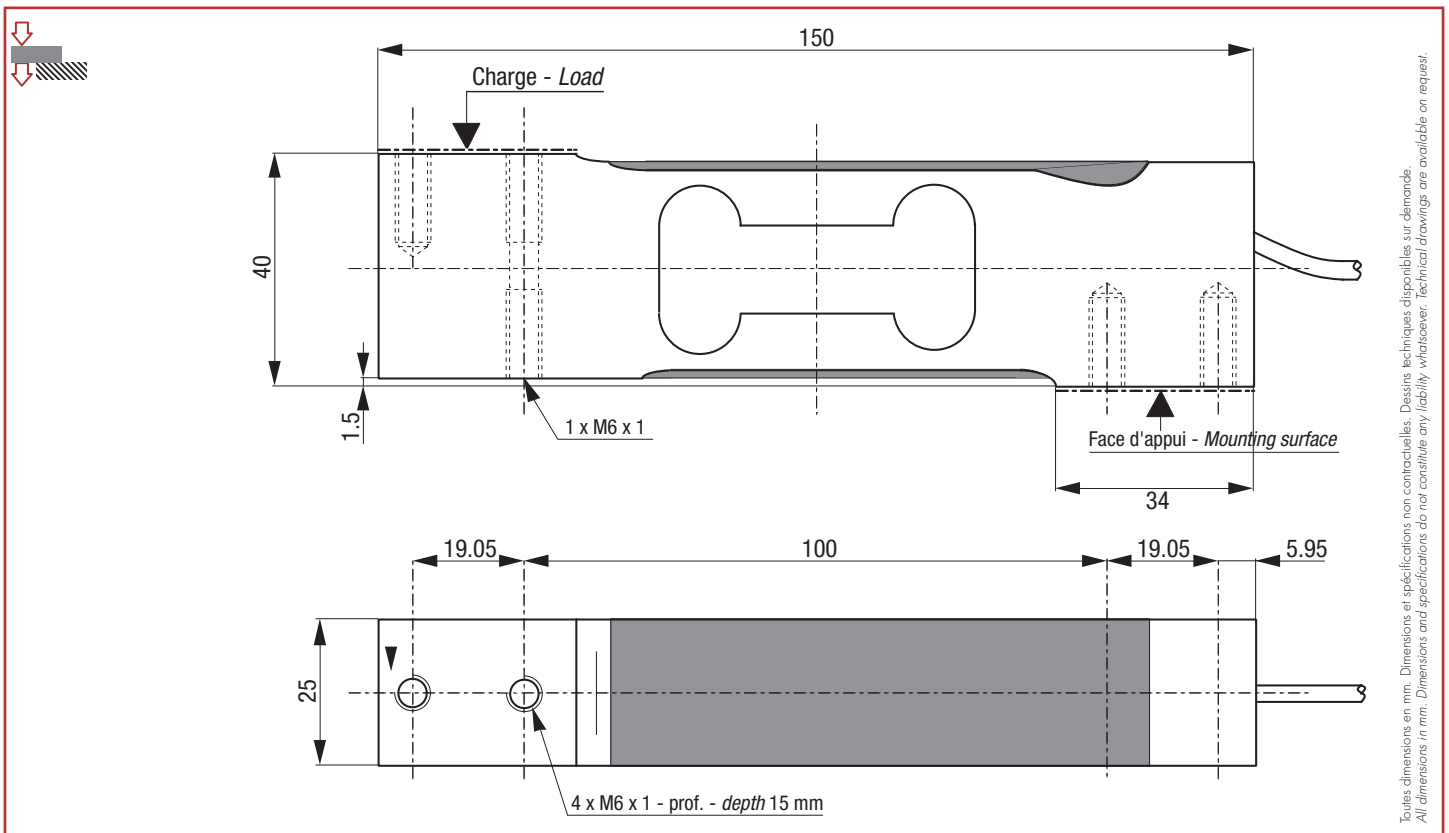


AG C6

18 kg ... 100 kg



- Construction en aluminium, protection IP65
- Homologué jusqu'à 6 000 d OIML R60
- Excentration de charge compensée jusqu'à 400 x 400 mm
- Idéal pour balances mono-capteur et doseuses pondérales
- *Aluminum construction, protection class IP65*
- *6000 d OIML R60 approved*
- *Off-centered load compensated up to 400 x 400 mm*
- *Ideal for single point multirange scales or batching/dosing machines*



Toutes dimensions en mm. Dimensions et spécifications non contractuelles. Dessins techniques disponibles sur demande.
All dimensions in mm. Dimensions and specifications do not constitute any liability whatsoever. Technical drawings are available on request.

Câblage - Wiring

| | | | | | |
|----------|----------|----------|----------|---------|---------|
| + alim. | + signal | - signal | - alim. | + réf. | - réf. |
| + excit. | + signal | - signal | - excit. | + sense | - sense |
| marron | jaune | blanc | vert | gris | rose |
| brown | yellow | white | green | grey | pink |



Caractéristiques - Specifications

| MÉTROLOGIQUES | METROLOGICAL | C6 18e | C6 10e/15e | |
|--|---|------------------|----------------------|-------------------|
| Capacité nominale (Cn) | Rated capacity (Cn) | 18, 36 | 50, 75, 100 | kg |
| Erreur combinée | Combined error | ±0.008 | ±0.008 | %Cn |
| Effet de la temp. sur le zéro | Temperature effect on zero | ±0.008 | ±0.0014/ ±0.0009 | %Cn/°C |
| Effet de la temp. sur la sensibilité | Temperature effect on sensitivity | ±0.0007 | ±0.0007 | %Cn/°C |
| Fluage (30 min.) | Creep error (30 min.) | ±0.012 | ±0.012 | %Cn |
| Taille de plateau maximum | Maximum platform size | 400 x 400 | 400 x 400 | mm |
| MÉTROLOGIE LÉGALE OIML R60 | LEGAL METROLOGY OIML R60 | | | |
| Classe de précision | Accuracy class | C6 | C6 | |
| Capacité maximale (E _{max}) | Maximum capacity (E _{max}) | 18, 36 | 50, 75, 100 | kg |
| Nombre max. d'échelons (n _{max}) | Max. number of LC intervals (n _{max}) | 6 000 | 6 000 | d OIML |
| Échelon de vérification min. (v _{min}) | Minimum verification interval (v _{min}) | 1, 2 | 5, 5, 10 | g |
| Z=E _{max} /(2xDR) | Z=E _{max} /(2xDR) | 6 000 | 6 000 | |
| ÉLECTRIQUES | ELECTRICAL | | | |
| Plage de tension d'alimentation | Nominal range of excitation voltage | 1 ... 15 | | V |
| Sensibilité nominale à Cn | Rated output at Cn | 2 ±10 % | | mV/V |
| Plage de zéro initial | Zero balance | ±10 | | %Cn |
| Résistance d'entrée/sortie | Input/output resistance | 410 ±15 / 350 ±5 | | Ω |
| Résistance d'isolement | Insulation resistance | 1 000 | | MΩ/50V |
| GÉNÉRALES | GENERAL | | | |
| Plage de temp. compensée | Compensated temperature range | -10 ... +40 | | °C |
| Plage de temp. de fonctionnement | Service temperature range | -20 ... +60 | | °C |
| Charge limite admissible | Safe load limit | 150 | | %E _{max} |
| Charge ultime avant rupture | Ultimate overload | 200 | | %E _{max} |
| Couple de serrage | Tightening torque | 15 | | Nm |
| Degré de protection | Protection class | IP65 | | EN 60529 |
| Matière | Material | | | |
| Corps d'épreuve | Measuring body | | Aluminium - Aluminum | |
| Gaine de câble | Cable sheath | | PVC | |
| Longueur du câble | Cable length | 1 | 3 | m |
| Poids net | Net weight | | 450 | g |

Options - Options

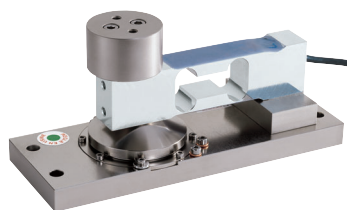
ATEX 2014/34/EU, IECEx

Ⓢ II 1 G/D, Ex ia IIC T6 Ga, Ex ia IIIC T80°C Da, IP6X, -20°C < Ta < +60°C (zone 0/20)

Ⓢ II 1 D, Ex ta IIIC T125°C Da, IP6X, -20°C < Ta < +60°C (zone 20)

Ⓢ II 3 G, Ex nA IIC T6 Gc, -20°C < Ta < +60°C (zone 2)

Accessoires - Accessories



Speedcell AG
Version amortie - Damped version

scaime

Siège Social - Headquarter: Technosite Altéa - 294, Rue Georges Charpak - 74100 JUVIGNY - FRANCE

SCAIME SAS - 294, RUE GEORGES CHARPAK - CS 50501 - 74105 ANNEMASSE CEDEX - FRANCE

Tél. : +33 (0)4 50 87 78 64 - Fax : +33 (0)4 50 87 78 46 - info@scaime.com - www.scaime.com

Téléchargez tous nos documents sur notre site internet - Download all our documents on our website

